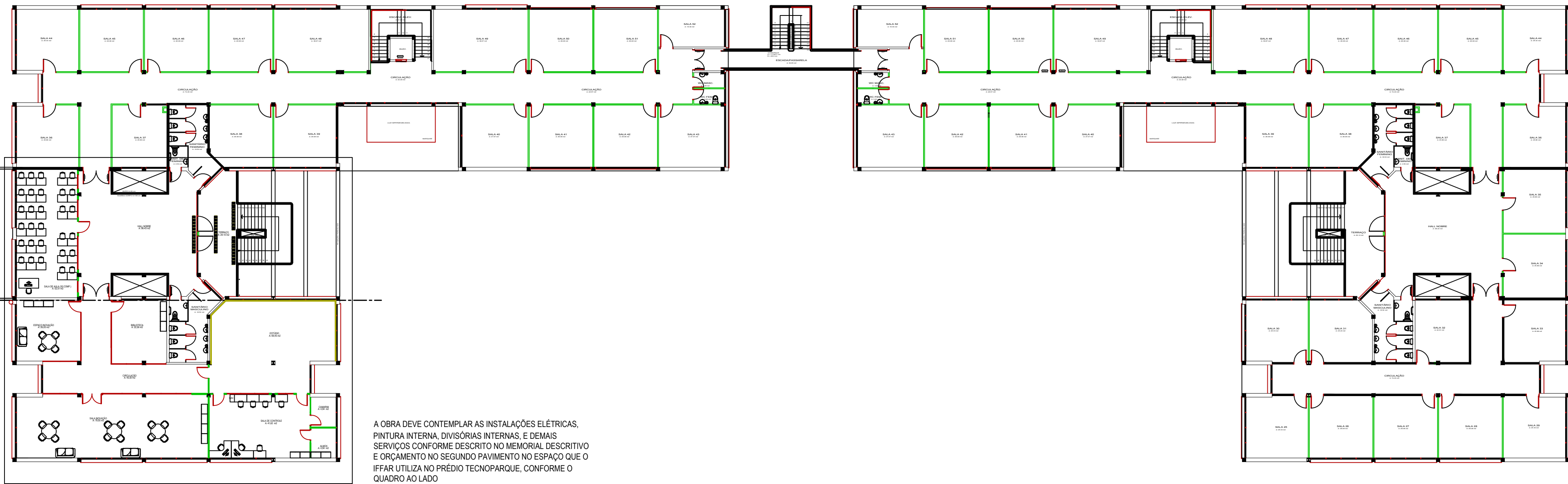


PLANTA DE SITUAÇÃO
ESCALA: 1/750



A OBRA DEVE CONTEMPLAR AS INSTALAÇÕES ELÉTRICAS, PINTURA INTERNA, DIVISÓRIAS INTERNAS, E DEMAIS SERVIÇOS CONFORME DESCRITO NO MEMORIAL DESCRITIVO E ORÇAMENTO NO SEGUNDO PAVIMENTO NO ESPAÇO QUE O IF FAR UTILIZA NO PRÉDIO TECNOPARQUE, CONFORME O QUADRO AO LADO

PLANTA BAIXA PAV. SUPERIOR
LOCAL OCUPADO PELO IF FAR NO PRÉDIO DO TECNOPARQUE

PLANTA DE LOCALIZAÇÃO
ESCALA: 1/250

 INSTITUTO FEDERAL FARROUPILHA		PRÓ-REITORIA DE ADMINISTRAÇÃO COORDENAÇÃO DE ENGENHARIA E ARQUITETURA <small>Rua Esmeralda, 430 - Faixa Nova - Camobi - CEP 97110-767 - Santa Maria - Rio Grande do Sul. Telefone: (55) 3226-6630</small>	
OBRA: INSTALAÇÕES DO SEGUNDO PAVIMENTO - TECNOPARQUE			
LOCAL: IF FARROUPILHA - REITORIA			
PROJETO: PROJETO ARQUITETÔNICO		ÁREA: 443,55 m²	
CONTEÚDO: PLANTA SITUAÇÃO/LOCALIZAÇÃO		ESCALA: Indicada	
PROPRIETÁRIO: INSTITUTO FEDERAL FARROUPILHA		DATA: Maio/2019	
RESPONSÁVEL: ENG. CIVIL JANAÍNA SAYDELLES VOLPATTO CREA RS 198044		DESENHO: Janaína	
		PRANCHA:	ARQ 01/07